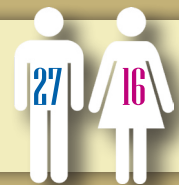


Binnen het Rijnlands Revalidatie Centrum doen we praktijkgericht wetenschappelijk onderzoek om het revalidatieprogramma te evalueren en te verbeteren. Zodat wat wij doen echt bijdraagt aan de behandeldoelen van de patiënt.



## Effect longrevalidatieprogramma RRC bij patiënten die behandeld zijn voor longkanker

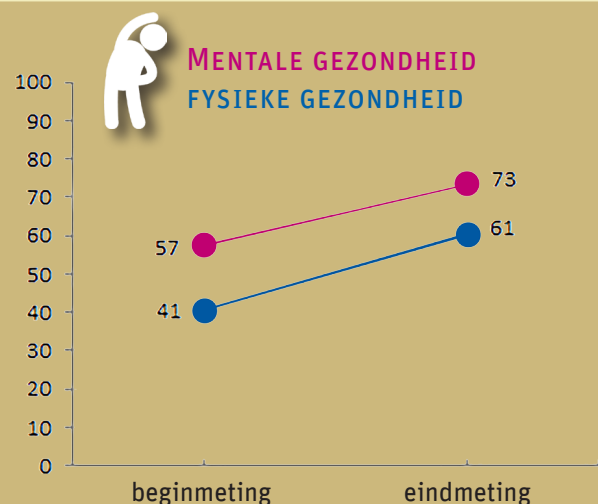


### 12 weken poliklinische longrevalidatie

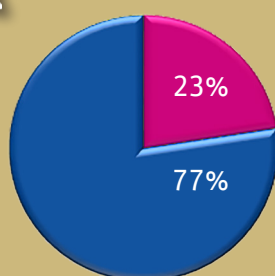
Patiënten die behandeld zijn voor (niet-kleincellig) longkanker starten met revalidatiebehandeling van twaalf weken. De revalidatie bestaat uit groepstrainingen en individuele consulten van verschillende behandelaren.

WE METEN DE EFFECTEN VAN DE LONGREVALIDATIE OP DE GEBIEDEN:

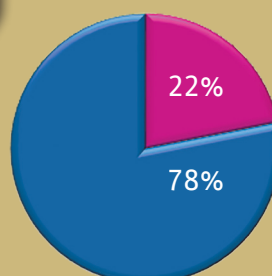
- de ervaren kwaliteit van leven (met gestandaardiseerde vragenlijsten)
- afname vermoeidheid (met gestandaardiseerde vragenlijsten)
- verbeterde inspanningscapaciteit (met fysieke testen)



#### KWALITEIT VAN LEVEN



#### AFNAME VERMOEIDHEID



Duidelijk verbeterd (boven de norm)

Niet of nauwelijks verbeterd

#### Wat betekent dit?

Bij het grootste deel van de patiënten die behandeld zijn voor longkanker zijn na de longrevalidatie significante verbeteringen gemeten op de gebieden inspanningscapaciteit, kwaliteit van leven en afname van vermoeidheid.

Onderzoek uitgevoerd in 2014 onder 43 longkankerpatiënten met een gemiddelde leeftijd van 67 jaar.

Gebruikte klinimetrie: SF36, CRQ, FACT-L, FACT-F, maximale fietstest.

Gepubliceerd: *Journal of Cardiopulmonary Rehabilitation and Prevention*, 2017 Jan; 37(1):65-71.

'Outcomes of Pulmonary Rehabilitation After Treatment for Non-Small Cell Lung Cancer Stages I to IIIa: AN OBSERVATIONAL STUDY'. SMJ Janssen, JJ Abbink, R Lindeboom, TPM Vliet Vlieland.